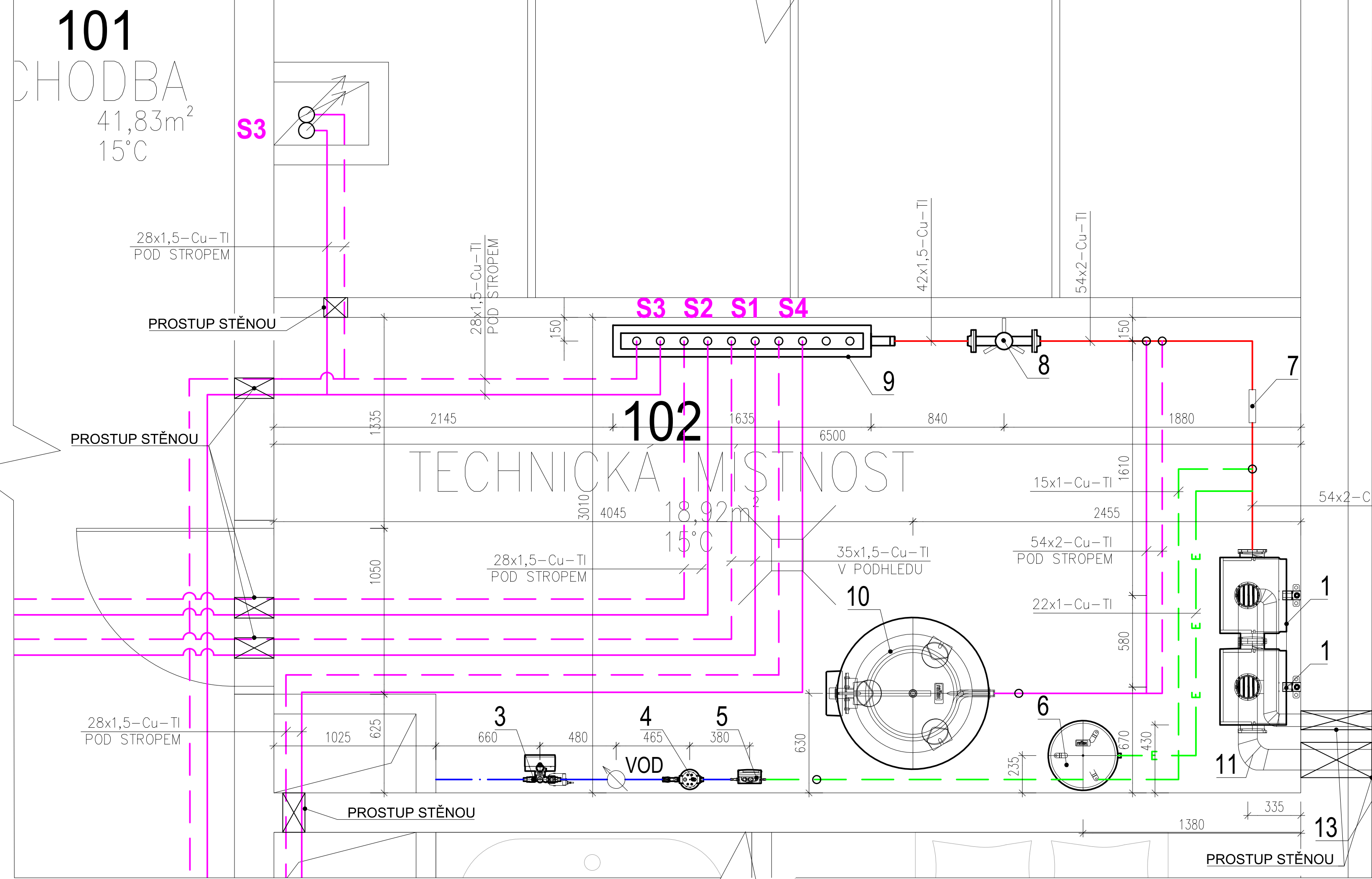


PŮDORYS TECHNICKÉ MÍSTNOSTI
M1:20



LEGENDA ČAR

- POTRUBÍ POD STROPEM - PŘÍVOD; MĚD
- POTRUBÍ POD STROPEM - VRAT; MĚD
- POTRUBÍ - PŘÍVOD A VRAT; MĚD
- POTRUBÍ VODA - PŘÍVOD; MĚD
- POTRUBÍ EXPAZNÍ; MĚD
- POTRUBÍ ODPLYŇOVACÍ; MĚD

LEGENDA ZNAČEK

- KLESAJÍCÍ POTRUBÍ
- STOUPAJÍCÍ POTRUBÍ
- OZNAČENÍ STOUPACÍHO POTRUBÍ
- VODOMĚR

LEGENDA POPISŮ

100 ČÍSLO MÍSTNOSTI
10 PLOCHA MÍSTNOSTI (m2)
20 °C UVAŽOVANÁ TEPLOTA MÍSTNOSTI

15x1-Cu-Ti
TEPELNĚ IZOLOVANÉ
MĚDĚNÉ POTRUBÍ
ROZMĚR POTRUBÍ dxt

- POZNÁMKY:
- VŠECHNY PRVKY SOUSTAVY MUSÍ BÝT DEMONTOVATELNÉ - OSADIT NA ŠROUBENÍ
 - MUSÍ BÝT ZARUČEN PŘÍSTUP PRO KONTROLU A ÚDRŽBU VŠECH OVLÁDACÍCH ČÁSTÍ
 - NA NEJNÍŽŠÍCH MÍSTECH SOUSTAVY BUDE VYPOUŠTĚNÍ
 - NA NEJVYŠŠÍCH MÍSTECH SOUSTAVY BUDE UMOŽNĚNO ODVZDUŠNĚNÍ
 - POTRUBÍ BUDE SPÁDOVÁNO K MÍSTŮM VYPOUŠTĚNÍ
 - KOTVENÍ POTRUBÍ V PODHLEDU BUDE PROVEDENO BĚŽNÝMI SYSTÉMOVÝMI ŘEŠENÍMI POMOCÍ OBJÍMEK A KOTEVNÍCH PRVKŮ DO STROPU PŘÍPADNĚ NA KONZOLY OSAZENÉ NA ZDIVO (VŽDY POTRUBÍ UCHYCENO OBJÍMKAMI)
 - VŠECHNO POTRUBÍ BUDE IZOLOVÁNO DLE PROJEKTU
 - VŠECHNY AMRATURY BUDOU IZOLOVÁNY
 - TEPLOTNÍ SPÁD PÁTEŘNÍHO ROZVODU BUDE +55/45 °C
 - DESKOVÁ OTOPNÁ TĚLESA BUDOU OSAZENA 100 mm NAD PODLAHOU
 - VŠECHNA OTOPNÁ TĚLESA JSOU OSAZENA TERMOSTATIKOU HLAVICÍ A ODVZDUŠŇOVACÍM VENTILEM
 - NEZNAČENÉ PŘIPOJOVACÍ POTRUBÍ K OTOPNÝM TĚLESUM JE VŽDY DN15
 - ARMATURY JSOU OSAZENY DLE PROJEKTU A TEHCNICKÝCH LISTŮ VÝROBCE

LEGENDA ZAŘÍZENÍ

| OZNAČENÍ | ZAŘÍZENÍ | POPIS | POČET | NAPŘÍKLAD |
|----------|------------------------------|--|-------|----------------------------|
| 1 | ZÁVĚS. PLYNOVÝ KONDEN. KOTEL | VÝKON 5,1- 45 kW (80/60 °C); PŘÍPOJENÍ 1"; PŘÍPOJENÍ PLYNU 3/4", MAX. 4 bar | 2 ks | BAXI Luna Duo-tec MP+ 1.50 |
| 2 | ČERPADLO KOTLE | KOTLOVÉ ČERPADLO JE SOUČ. TĚLA KOTLE | 2 ks | SOUČÁST KOTLE |
| 3 | POTRUBNÍ ODDĚLOVAČ | ARMATURA PRO PŘÍMÉ DOPLŇOVÁNÍ Z ROZVODŮ PITNÉ VODY | 1 ks | REFLEX |
| 4 | ÚPRAVNA VODY | ÚPRAVA DOPLŇOVANÉ TOPNÉ VODY FILTRACÍ A DEMINERALIZACÍ | 1 ks | REFLEX |
| 5 | ODPLYŇOVAČ | AUTOMATICKÉ VAKUOVÉ ODPLYNĚNÍ A DOPLNĚNÍ VODY | 1 ks | REFLEX |
| 6 | EXPAZNÍ NÁDOBA | OBJEM 80 l; MAX. 6 bar; STACIONÁRNÍ; PŘÍPOJENO PŘES ARMATURU PRO EX. NÁDOBY | 1 ks | REFLEX |
| 7 | ODLUČOVAČ NEČISTOT | ODKALOVAČ A ODLUČOVAČ S MAGNETEM | 1 ks | FLAMCO |
| 8 | HVDT | HYDRAULICKÝ VYROVNÁVAČ DYNAMICKÝCH TLAKŮ | 1 ks | ETL |
| 9 | R + S | ROZDĚLOVAČ A SBĚRAČ | 1 ks | ETL |
| 10 | OHŘÍVAČ TEPLÉ VODY | NEPŘÍMOTOPNÝ ZÁSOBNÍKOVÝ OHŘÍVAČ TEPLÉ VODY, OBJEM 710 l; STACIONÁRNÍ | 1 ks | DRAŽICE |
| 11 | KOUŘOVOD | SESTAVA PRO KASKÁDU DVOU KOTLŮ DN80 / DN125; PLASTOVÉ POTRUBÍ S HRDLEM | 1 ks | BAXI |
| 12 | PŘÍVOD VZDUCHU | SESTAVA PRO PŘÍVOD VZDUCHU PRO KASKÁDU DVOU KOTLŮ DN80; PLASTOVÉ POTRUBÍ; MŘÍŽKA | 1 ks | |
| 13 | KOMÍNOVÉ TĚLESO | UNIVERZÁLNÍ TŘÍVRSTVÝ NEREZOVÝ KOMÍNOVÝ SYSTÉM Ø160/260 | 1 ks | ALMEVA DW25 |
| 14 | NEUTRALIZAČNÍ BOX | NEUTRALIZAČNÍ BOX PRO NEUTRALIZACI ODPADNÍCH VOD ZE SPALIN ZEMNÍHO PLYNU | 1 ks | DETO NB |

KÓTOVÁNO V KOORDINAČNÍCH ROZMĚRECH
0,000 = 227,00 m n.m., B.p.v. / SOUŘADNICOVÝ SYSTÉM JTSK

| | | | | | |
|-----------------|--|--|-----------------|-------------------------------------|---------------------|
| PŘEDMĚT | BAKALÁŘSKÁ PRÁCE | | | VYSOKÉ UČENÍ TECHNICKÉ V BRNĚ | FAKULTA STAVEBNÍ |
| VYPRACOVAL | ONDŘEJ KUBÍČEK | | | | |
| VEDOUcí PRÁCE | ING. LENKA MAUREROVÁ Ph.D | | | | |
| STAVEBNÍK | – | | | | |
| MÍSTO STAVBY | BRNO | | | | |
| NÁZEV PRÁCE | VYTÁPĚNÍ BYTOVÉHO DOMU | | | | |
| STAVEBNÍ OBJEKT | SO 01 BYTOVÝ DŮM | | FORMÁT | A2 | |
| ČÁST | D.1.2.4 TPS – vytápění, chlazení a vzduchotechnika | | DATUM | 05/2025 | |
| OBSAH: | PŮDORYS TECHNICKÉ MÍSTNOSTI | | STUPEŇ PD | DPS | |
| | | | MĚŘÍTKO 1:20 | PŘÍLOHA C P8 | |